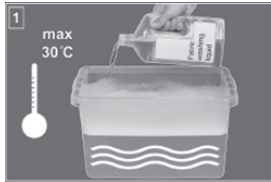


Plisé se vyznačuje snadnou údržbou např. oproti žaluziím, kde jak to všichni známe je údržba velice časově náročná.

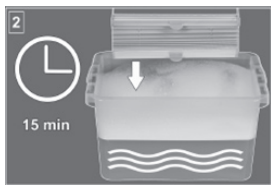
### Postup:

- Demontujte Plisé z okna (vysuntě botičky z držáků).

1) Vodu o teplotě 30° C smíchejte s neagresivním pracím prostředkem. Doporučujeme standardní prací prostředek na prádlo.



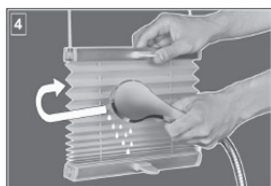
2) Plisé ponořte do vody na cca 15 minut.



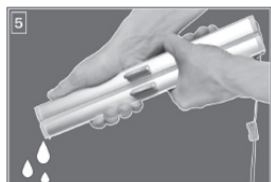
3) Plisé ve vodě párkrát otevřete a zavřete, aby se voda dostala i do mezer látky.



4) Plisé opláchněte čistou vodou.



5) Přebytečnou vodu vyždímejte zmáčknutím látky mezi dvěma profily.



6) Namontujte plisé zpátky na okno. Plisé ponechejte ve stažené poloze po dobu 12-24hodin dle okolní teploty.



7) Po uplynutí této doby je možné plisé vysunout a nechat doschnout.



### Upozornění!

Při čištění oken se vyvarujte kontaktu plisé s agresivními čisticími prostředky, jinak může dojít k poškození plisé. Vždy je lepší před čištěním oken plisé z oken sundat.